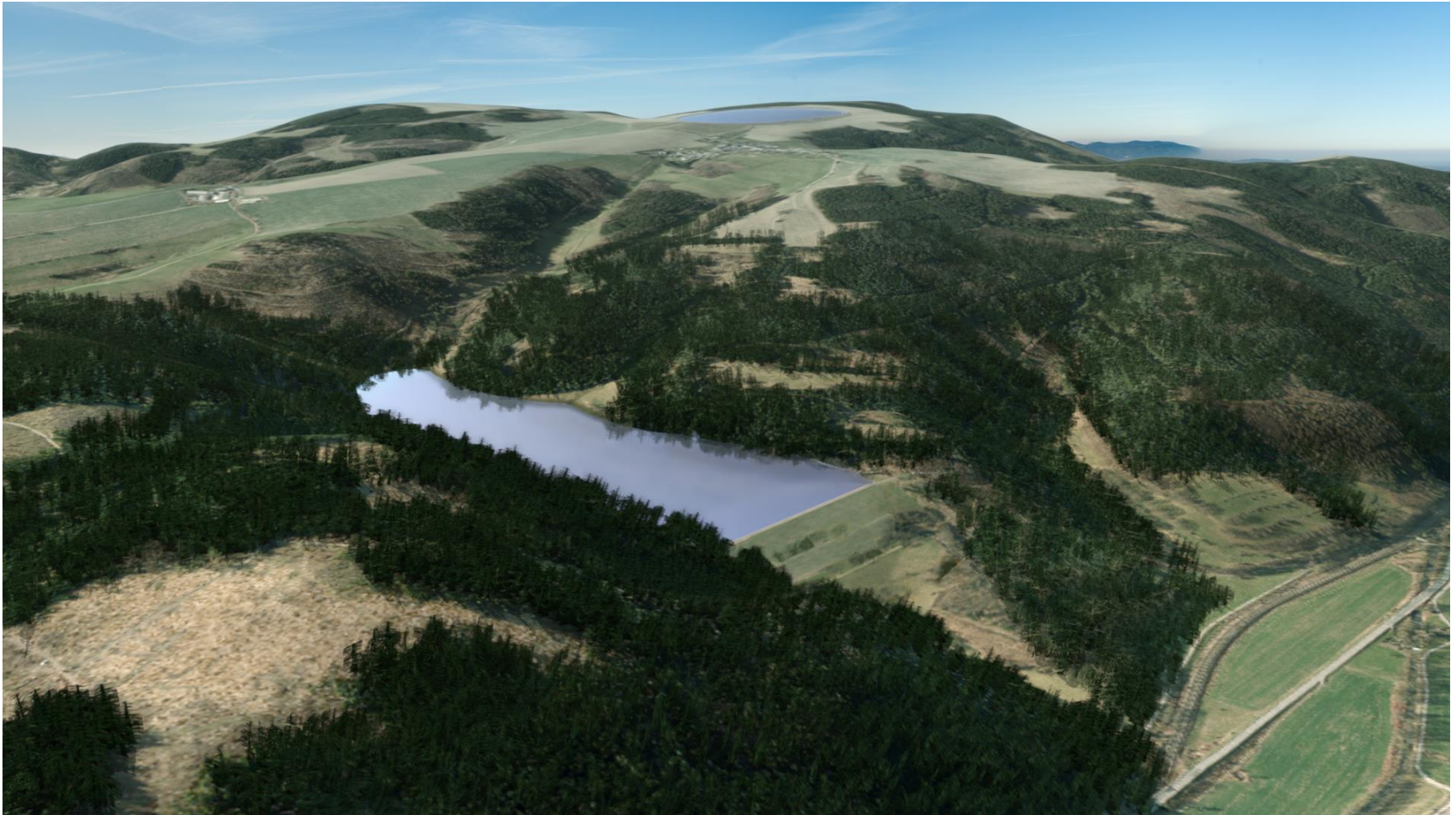


# Risiken und Chancen des PSW Leutenberg/Probstzella

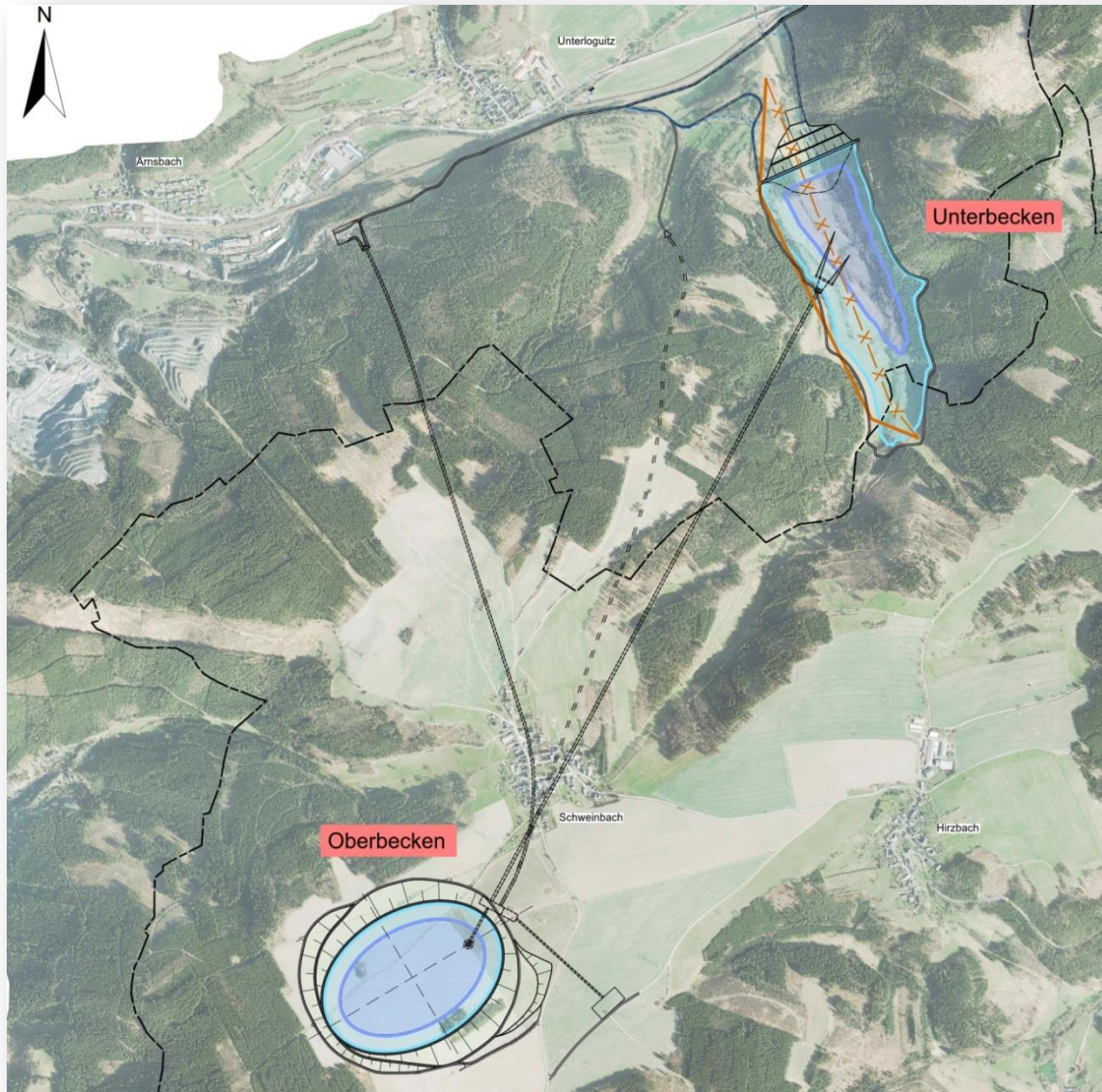
20. Thüringer Regionalplanertagung,  
2015, Landessportschule Bad Blankenburg

Visualisierung: Quelle Strabag





# Lageplan



Grafik: WSK Puls

# Technische Daten:

Betriebsvolumen:	~4,1 Mio. m <sup>3</sup>
Turbinenbetrieb:	6h Volllaststunden
Nennfallhöhe:	264 m
Horizontaldistanz:	2.220 m
Kraftwerksleistung (6h):	408 MW
Energieproduktion:	2,45 GWh
Absperrbauwerk (B/H) (Damm) Unterbecken	320 m / max. 65 m
Flächeninanspruchnahme UB	ca. 30 ha
Absperrbauwerk (L/H/BKR) (Ringdamm) Oberbecken	1.690 m / max. 25 m / 5 m
Flächeninanspruchnahme OB	ca. 40 ha

- Kavernenkraftwerk (unterirdisch)
- Zuwegung zum Kavernenkraftwerk erfolgt über einen Stollen, Standort ist gut erschlossen
- Netzanbindung unmittelbar in der Nähe des Kraftwerksstandortes 380 kV
- Überschneidung Landschaftsschutzgebiet „Thüringer Schiefergebirge“ und Naturpark „Thüringer Schiefergebirge / Obere Saale“

# Verfahrensstand

- Projektvorstellung seit 2013
- 4 Bürgerinformationsversammlungen
- Raumordnungsverfahren läuft seit Anfang 2015, zust. Landesverwaltungsamt
- 50 Stellungnahmen TÖB
- Anschließend Planfeststellungsverfahren  
zust. Landratsamt
- Geplante Inbetriebnahme 2023/24

# Verfahrensstand

Raumordnungs-  
verfahren

Antragskonferenz	12/2013
Raumordnungsunterlagen, Antrag auf Raumordnung	01/2015
Landesplanerische Beurteilung	2015
Herstellung der <b>Grundstücksverfügbarkeit</b>	2015 ff

**Hinweis:** Beteiligung der Öffentlichkeit und der Verbände im Raumordnungsverfahren

Planfest-  
stellungs-  
verfahren

Entwurfs- und Genehmigungsplanung, Antrag auf Planfeststellung	2016 ff
Planfeststellungsbeschluss	bis 2019

**Hinweis:** Beteiligung der Öffentlichkeit und der Verbände im Planfeststellungsverfahren

Ausführungsplanung, Ausschreibung und Vergabe	bis 2020
Bauliche Umsetzung	2020-2024
Inbetriebnahme	2024

# Chancen für Region:

## Ausgangssituation:

- Starker Bevölkerungsrückgang
- Strukturschwache Grenzregion
- Keine größeren Neuansiedlungen im LK zu erwarten, stagnierendes Investitionsniveau



# Chancen

- Hohe Zahl neuer Arbeitsplätze während Bauphase (5 Jahre) mind. 600
- Auslastung mit Übernachtungen in Tourismusbetrieben während Bauphase
- Zusätzlicher Tourismus (Aussichtsplattformen, Führungen, etc.)
- Lokale Wertschöpfung bei Ingenieuren und Fachbetrieben im Bau- und Anlagenbausektor => Steigerung der Umsätze
- Lokale Steuereinnahmen (Bauwertschöpfung)
- Umweltschutzkonzepte/Ausgleichsmaßnahmen
- Verbesserung Infrastruktur im Zuge der Investition (z. B. Wasserversorgung, Rückbau alter Anlagen etc.)
- langfristig mehr als 20 Arbeitsplätze über die Betriebslaufzeit (99 Jahre)
- Zusätzlicher Tourismus
- Langfristig lokale Gewerbesteuerereinnahmen
- Imagegewinn für die Region bzw. Kommunen

# Risiken

- Umwelt, Flora, Fauna, Habitat
- Hydrologie/Hydrogeologie
- Altbergbau

# Chancen / Ausgleichsmaßnahmen

- Entsiegelungsmaßnahmen (z.B. Entsiegelung alter Schulsportplatz in Unterloquitz)
- Ersatzaufforstungen
- Waldumbau, Waldrandgestaltungen
- Sonstige Gehölzpflanzungen (z.B. Sichtschutzpflanzungen am Oberbecken, Hecken und Baumreihen entlang von Wegen)
- Entwicklung von extensiv genutzten Grünländern
- Renaturierung von Fließgewässern, Maßnahmen gem. WRRL (z.B. Schweinbach bei Unterloquitz)
- Rückbau von Wehren
- Anlage von Laichgewässern
- Pflegemaßnahmen (z.B. Entbuschung von Streuobstwiesen)

# Positive Effekte für die Region

- Anschluss der Gemeinde Schweinbach an das bereits bestehende Abwasserkanalnetz der Stadt Leutenberg
- Nachhaltige Verbesserung der Trinkwasserversorgung in Schweinbach durch Integration des Trinkwasserhochbehälters im Bereich des Oberbeckens
- Mitwirkung in der Errichtung einer Ersatzwasserversorgung für Reichenbach

Vielen Dank für Ihre Aufmerksamkeit!