

Forschungscampus HOLZ Suhl-Nord WIR! – Bündnis „Holz-21-regio“



Gefördert durch:

Koordinierungsstelle bei der

Wald, Holz, Zukunft

- Innovatives interdisziplinäres Bündnis zur Förderung von nachhaltigen Innovationen im Bereich Wald und Holz
- Zusammenarbeit von Expertinnen und Experten aus Wissenschaft, Wirtschaft und Gesellschaft, um den Thüringer Wald zur Modellregion für holzbasierte Innovationen zu machen
- Beitrag zur regionalen Strukturentwicklung und zum globalen Klimaschutz
- Koordinierung durch die Fachrichtung Forstwirtschaft der FH Erfurt in Kooperation mit der Fachrichtung Qualitätssicherung und industrielle Bildverarbeitung der TU Ilmenau

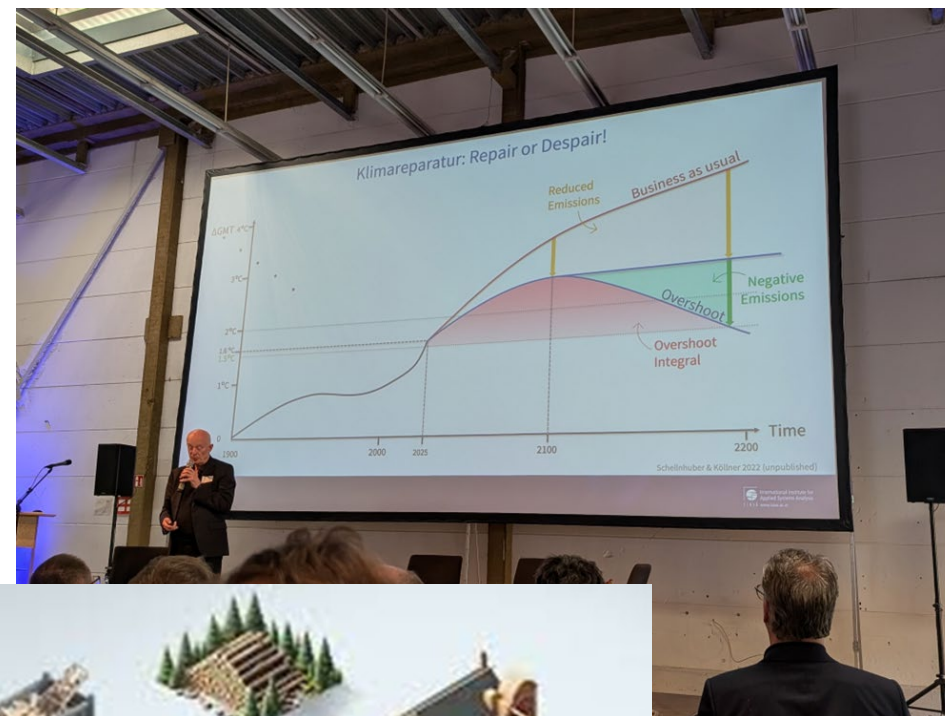
Wirtschaftsbasierte Strukturentwicklung im ländlichen Raum mit Klimaschutz verbinden

Schutz des Waldes
und
klimaresilienter
Waldumbau

Transformation
der Wirtschaft -
Regionalisierung

Decarbonisierung
Senkung des CO₂
Verbrauches in
allen Bereichen

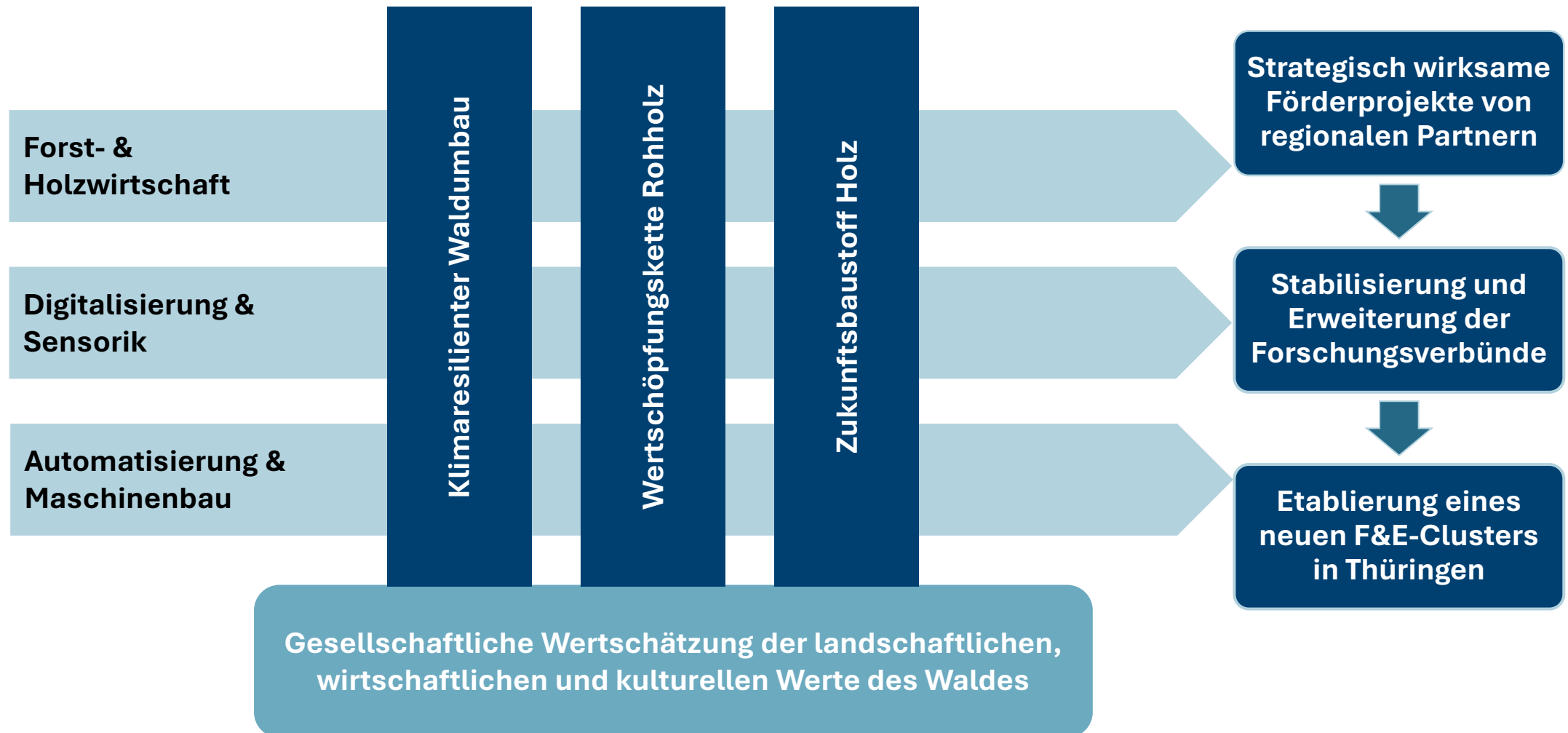
Erhöhung der
Attraktivität
Thüringens für
junge Menschen



Charta für Holz 2.0 im Dialog,
12. November 2024, Berlin & online

Strategie des Bündnisses „Holz-21-regio“

WIR! – Wandel durch Innovation in der Region



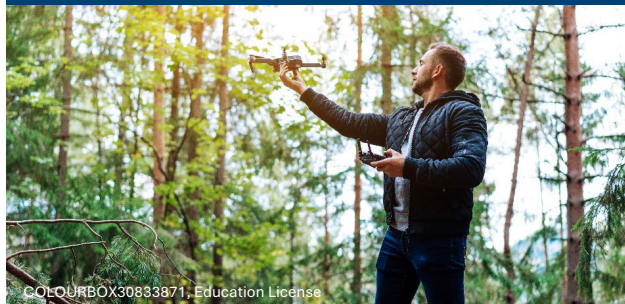
Holz-21-regio Innovationsfelder

Innovative Forschung für holzbasierte Wertschöpfung

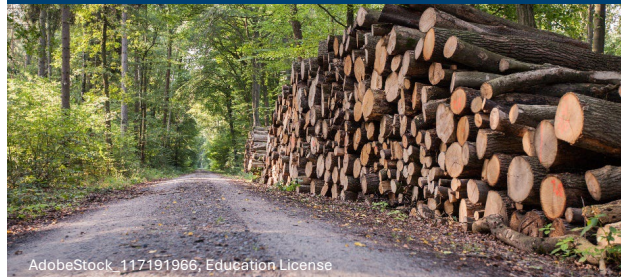
HOLZ.²¹
regio



Klimaresilienter Waldumbau



Wertschöpfungskette Rohholz



Zukunftsbaustoff Holz



Der Walddoktor

KI-gestütztes System zur automatischen Erkennung von Waldschäden.
Ergänzt durch Bildungs- und Öffentlichkeitsarbeit.

Status: In der Umsetzung.

HOLZ²¹
regio



Waldmonitor

Aufbau eines Sensorsystems zur Beobachtung des Baumwachstums und Früherkennung von Schäden.

Ziel: Schutzmaßnahmen frühzeitig einleiten.

Status: In der Umsetzung, erste Station in Betrieb.

Basistechnologieevaluation

Grundlagenuntersuchung zu Multispektralkameras, 3D-Fernerkundung, autonomen Robotern und einer autarken Versuchsfläche.

Ergebnis: Wichtige Technologien für Folgeprojekte identifiziert und getestet. Nutzung der aufgebauten Infrastruktur in aktuellen Projekten (z. B. Waldmonitor).

HOLZ²¹
regio



Raute

Einsatz von Robotik und Automatisierung für klimaresiliente Waldpflege.

Ziel: Effizienzsteigerung bei Pflanzung und Jungbestandspflege.

Status: Gestartet – Vorbereitung erster Feldversuche.

AgiHolz

Aufbau digitaler Wertschöpfungsnetzwerke für die Forst- und Holzwirtschaft.
Simulation von Waldwachstum und Produktionsprozessen zur besseren Planung.

Status: In der Umsetzung, erste Prototypen erprobt.

HOLZ²¹
regio



Analyse modularer Holzbausysteme

Untersuchung serieller Bauweisen aus Holz zur industriellen Fertigung von Gebäuden.

Fokus: Nutzung von regionalem Holz zur Deckung des lokalen Wohnraumbedarfs.

Ergebnis: Erste Bedarfsanalyse erfolgreich abgeschlossen.

HOBESSENS

Entwicklung langlebiger Holzgebäude mit integrierten Funksensoren zur Qualitätsüberwachung.

Ziel: Sensoren mit über 10 Jahren Laufzeit ohne Batteriewechsel.

Status: In der Umsetzung.

HOLZ²¹
regio



BSP-Modular

Entwicklung innovativer Brettsperrholzelemente (CLT) mit integriertem Schall-, Brand- und Wärmeschutz. Einsatz regionaler Holzarten, biogener Leime und nachhaltiger Dämmstoffe.

Status: Gestartet – Analysephase läuft.

Innovationsmanagement

Unterstützung des Bündnisses bei der Entwicklung und Umsetzung neuer Ideen.

Rolle: Begleitend, prozessunterstützend, ohne eigene inhaltliche Entscheidungen.

Status: Kurz vor Abschluss.

HOLZ.²¹
regio



Strategieweiterentwicklung

Weiterentwicklung der Bündnisstrategie mit Fokus auf Partnerentwicklung, adaptives Monitoring und Öffentlichkeitsarbeit.

Ergebnis: Methoden und Werkzeuge etabliert, die Zusammenarbeit auch nach Projektende sichern.

Bündnisziel:

Thüringer Wald als
europäische Modellregion
für holzbasierte,
innovationsgetriebene
Wertschöpfungsketten



HOLZ²¹
regio

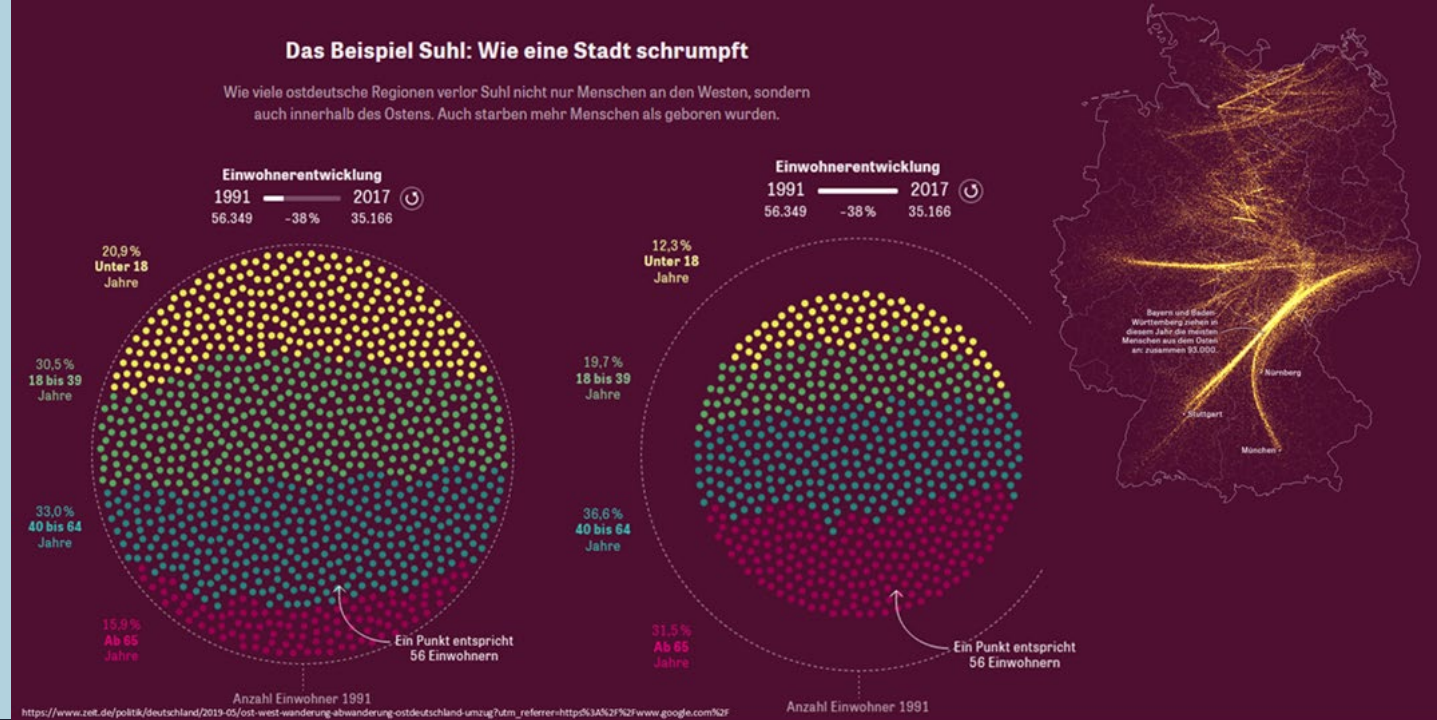
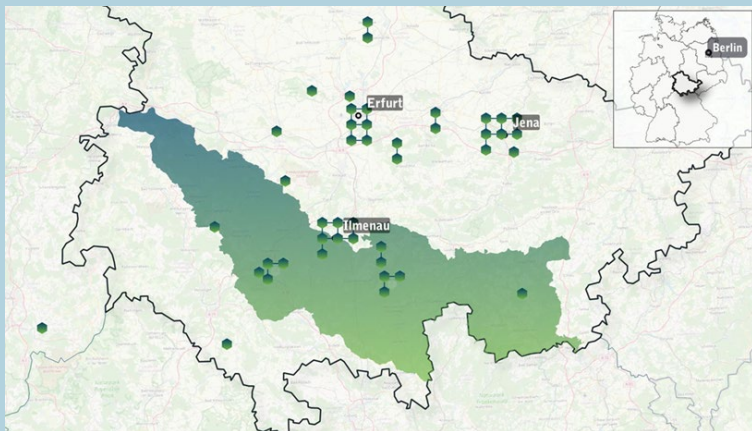
WinaFo

Entwicklung eines Konzepts für ein
gemeinnütziges Forschungsinstitut zur
Fortführung der Innovationsarbeit.

Schwerpunkte: Wissens- und
Technologietransfer, Strukturwandel, regionale
Netzwerke.

Status: In der Umsetzung.

Warum Suhl – Nord?



**HOLZ²¹
regio**

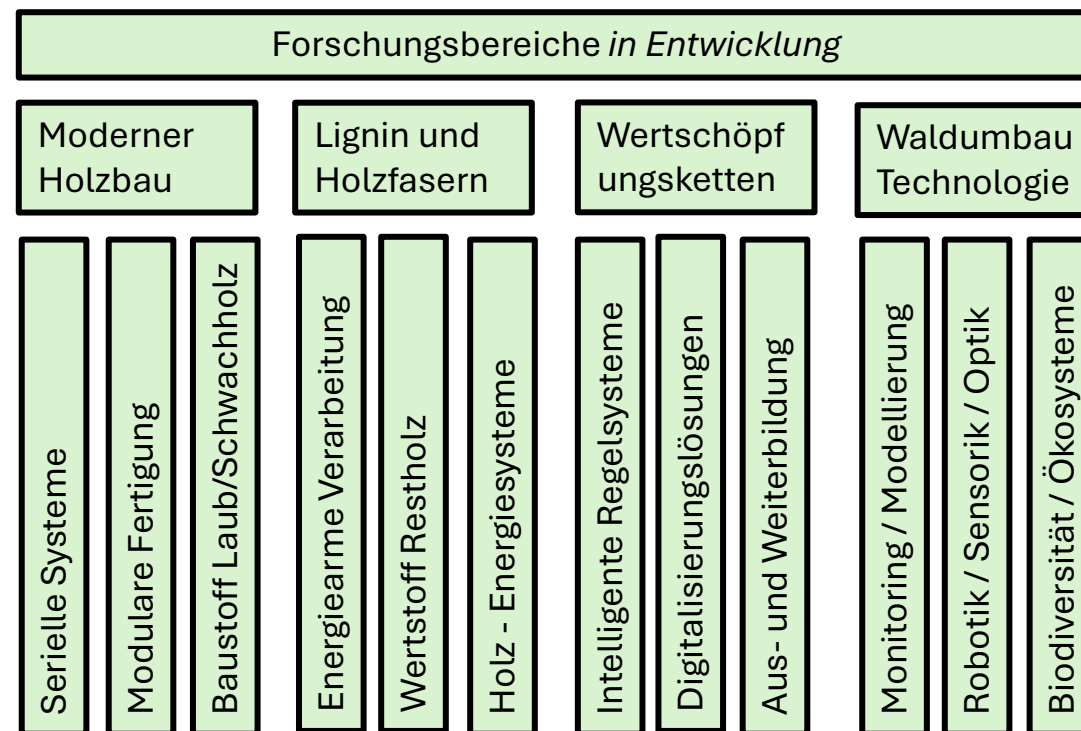
- ➔ Vernetzung – Wirtschaft, Forschung, Transfer
- ➔ Entwicklung neuester Technologien
- ➔ Entwicklung regionaler Unternehmen
- ➔ Konzentration staatlicher Unterstützung auf regionale Wertschöpfungspotenziale
- ➔ Innovationen im Bildungswesen
- ➔ Nutzung der Strukturwandelpotential (insbesondere für den ländlichen Raum)¹²

Innovationszentrum Holz-21-regio

Im Überblick

bedeutet:

- Realisierung der Festlegungen aus dem Koalitionsvertrag
- Beschleunigung der Entwicklung struktureller Wertschöpfung im Thüringer Wald
- Eröffnung neuer Perspektiven für die Unternehmen und Forschungseinrichtungen im Thüringer Wald
- Erhöhung des Interesses der eigenen Jugend am Verbleib in der Region





Gefördert durch:

Koordinierungsstelle bei der